



Geo-informatics map online service for disaster management and risk reduction

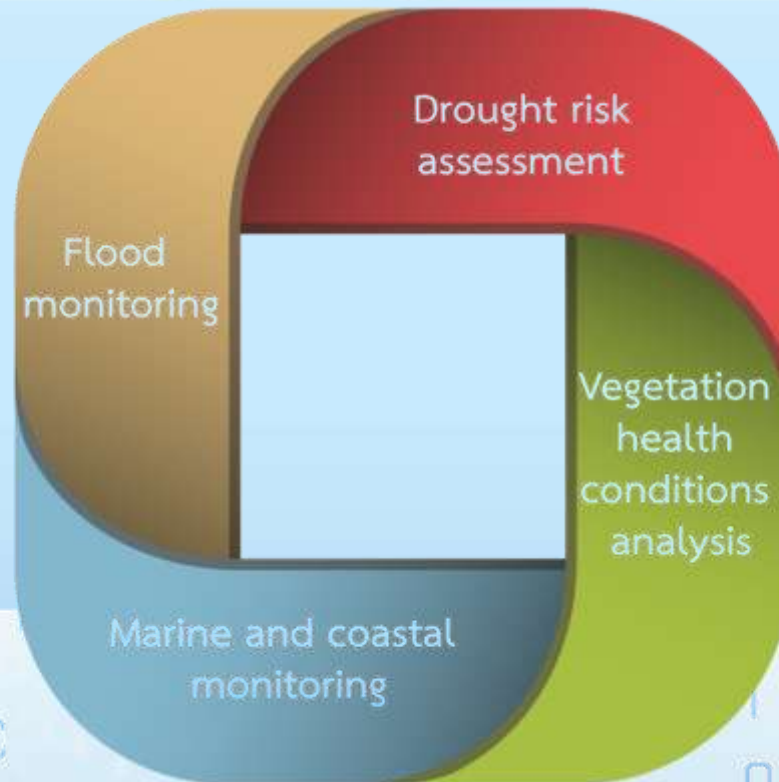
Yoothapoom Potiracha (TON)
Geo-informatics scientist
**Environment and disaster section, geo-informatics applications and
services office**
02-1414524
envi.disaster@gmail.com



Government Map Online Service



gmos.gistda.or.th





โครงการผลิตแผนที่กลางออนไลน์
Government Map Online Service (G-MOS)



UP TO DATE, EASY ACCESS AND RESPOND TO DIRECTLY USER DEMAND



SATELLITE IMAGES



- Spatial Models
- Thematic Processing
- Product

PROCESSING & DATABASE SYSTEM



GEO-SPATIAL DATABASE

- DEM
- Admin boundary
- Village
- Crop data (rice, cassava, sugarcane, corn) etc.

3



Agriculture

- Normal Differential Vegetation Index : NDVI
- Vegetation Health Index : VHI
- Crop Water Stress Index : CWSI
- Evapotranspiration : ET



Base Map



Marine

- Sea Surface Temperature : SST
- Chlorophyll Concentration : chl a
- Total Suspended Matter : TSM



Flood

- Flood 1 day
- Flood 7 day
- Flood 30 day



Drought

- Drought Hazard Index : DHI
- Drought Vulnerability Index : DVI
- Drought Risk Index : DRI

4

MAP SERVICE DATABASE

พื้นที่ที่สนใจตามพื้นที่น้ำท่วม

- สถานการณ์ปัจจุบัน
ข้อมูลวันที่เพื่อแสดงพื้นที่น้ำท่วม (ตาม)
- ข้อมูลเหตุการณ์ในอดีต
10/2017
- ป่าทึบสีเขียว
ระบบแผนที่น้ำท่วมสีเขียว ตั้งแต่ปี 2004 - 2016

สีของแผนที่น้ำท่วม

- 1
- 2
- 3
- 4
- 5
- 6
- 7
- 8
- 9
- 10
- 11
- 12

แสดงข้อมูลแผนที่/การตั้งค่าอื่น

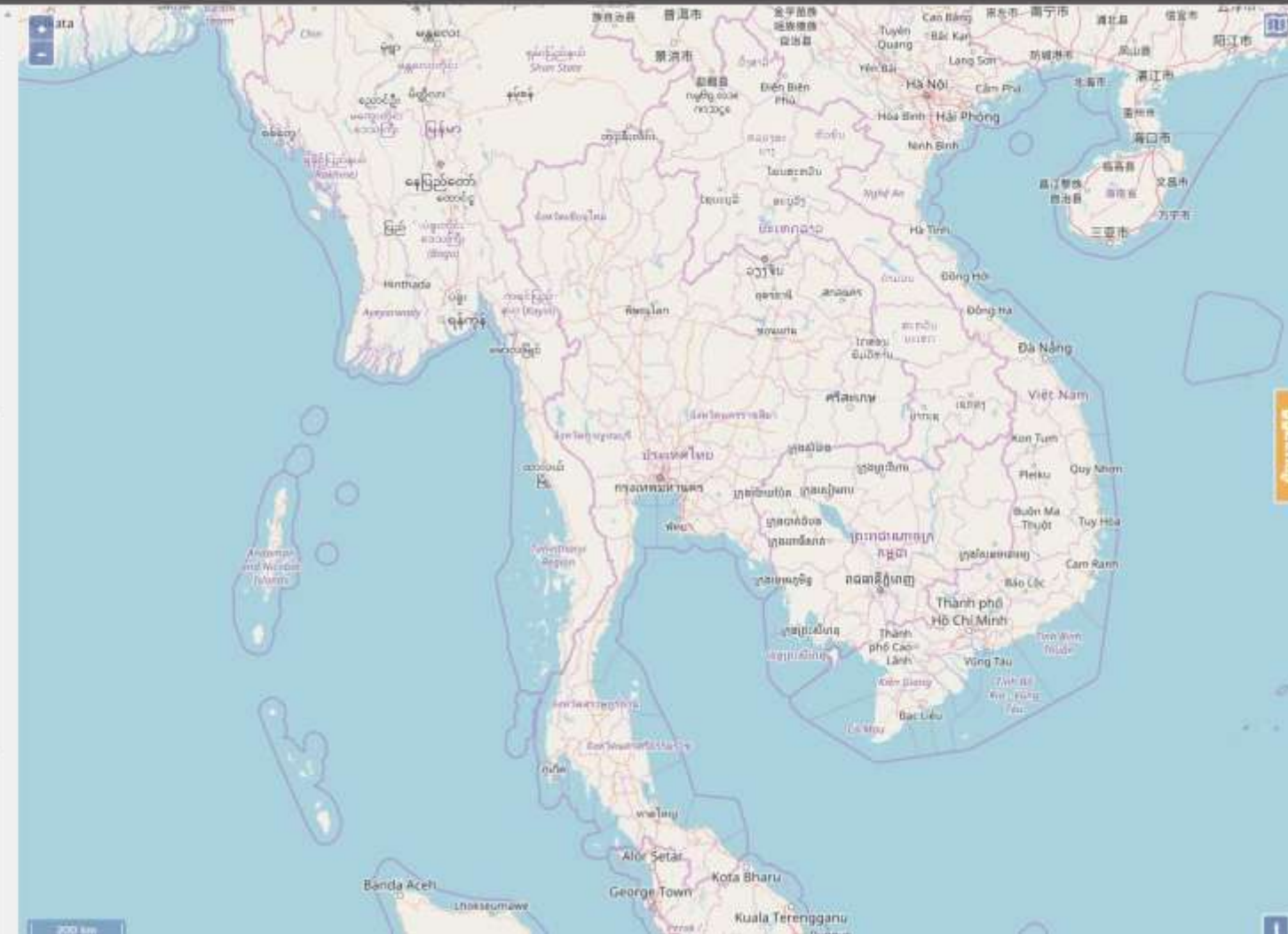
- แหล่งน้ำ
- พื้นที่เมืองและเขตเมือง
- เขตเกษตรกรรม

สีของแผนที่น้ำท่วม

- เขียว: ไร่
- ม่วง: ไม้ยืนต้น
- เหลือง: ไร่พืชมะเขือเทศ
- แดง: ไร่

สถานะการแจ้งเตือน

- ระดับน้ำท่วม (ข้อมูลจากเครื่องวัดระดับน้ำ)





Automatic Drought Monitoring : NPP-Suomi Mission 2017

Home Drought Maps Modis-based Drought QuickLook about Project Login

Home » Drought Monitoring

Drought Monitoring

Drought Relationship Symbols





ค้นหาตรวจสอบพื้นที่เพาะปลูก ตามช่วงเวลาและพื้นที่

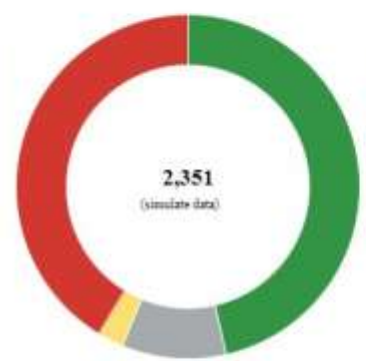
เลือกตามพื้นที่ พื้นที่ชลประทาน พื้นที่ชลประทาน

จังหวัด อำเภอ ตำบล

Week Month Year

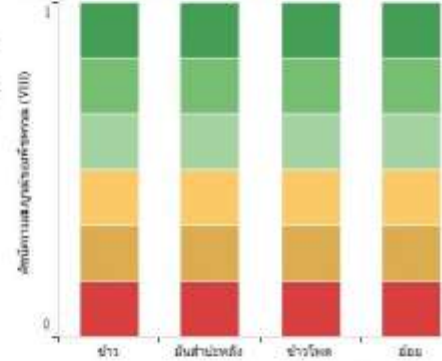
Start 2014-01-05 End 2014-01-12

ข้อมูลรายสัปดาห์ ตั้งแต่ วันที่ 2014-01-01 ถึง 2017-07-30

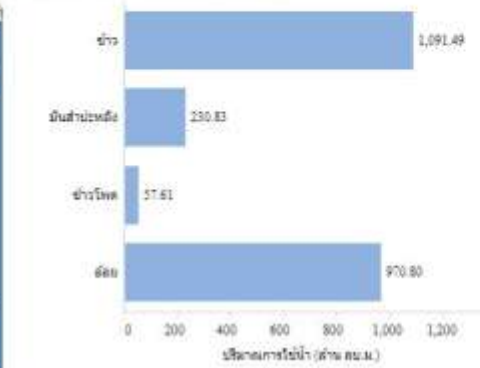


- พื้นที่การเพาะ...
- ข้าว
- พื้นที่ชลประทาน
- พื้นที่ชลประทาน
- พื้นที่ชลประทาน
- พื้นที่ชลประทาน
- พื้นที่ชลประทาน
- พื้นที่ชลประทาน
- พื้นที่ชลประทาน
- พื้นที่ชลประทาน

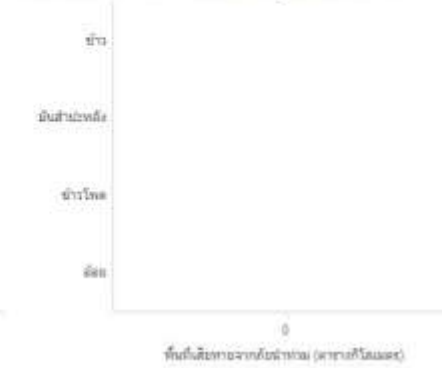
สถานการณ์และสภาพความสมบูรณ์ของพืช



ติดตามและประเมินการใช้พื้นที่ของพืช



สถานการณ์ความเสี่ยงภัยพื้นที่เพาะปลูก จากภัยน้ำท่วม



ข้อมูลตรวจวัดการไหล

Latest time list

HF Radar - Update 1 Hour

East Buif 2017-10-23 13:00:00 OFF

Upper Buif 2017-10-23 11:00:00 ON

Middle Buif 2017-10-23 09:00:00 OFF

Lower Buif 2017-10-23 11:00:00 OFF

X-Band Radar - Update 1 Hour

RAYD 0000-00-00 00:00 OFF

PRAC 2017-10-23 13:19:20 OFF

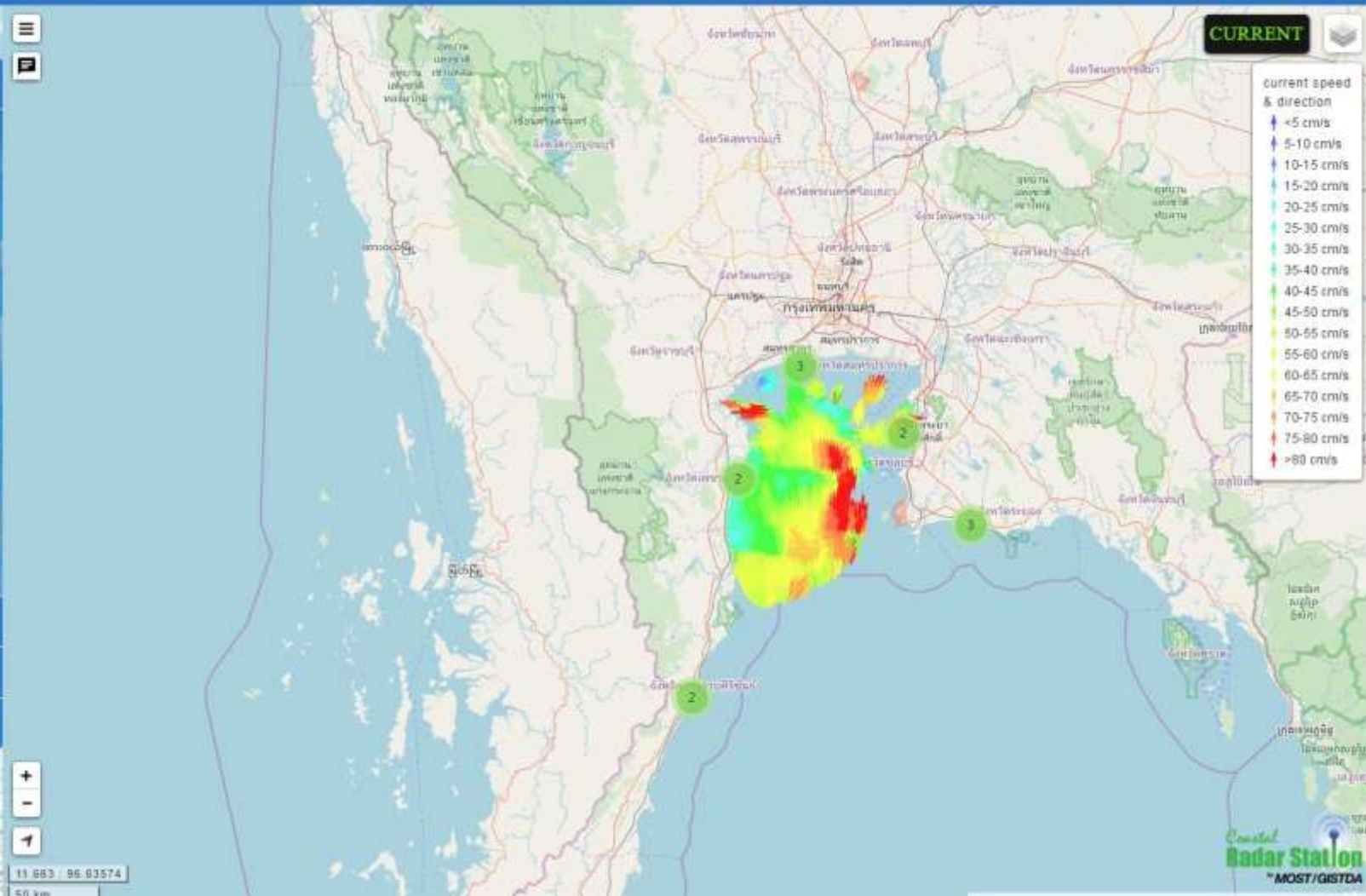
WRGO 2017-10-23 13:13:20 OFF

NRGO 2017-10-23 13:17:20 OFF

History data inquiry

Download

Coastal Radar Station





Governance & Public User



5

DISTRIBUTED DATA



Web Map Service & Cartography Map
File Transfer Protocol

6

GEO-SPATIAL MANAGEMENT
(DATA ANALYSIS)



External User

Internal User
PMS, R&D,
Operations

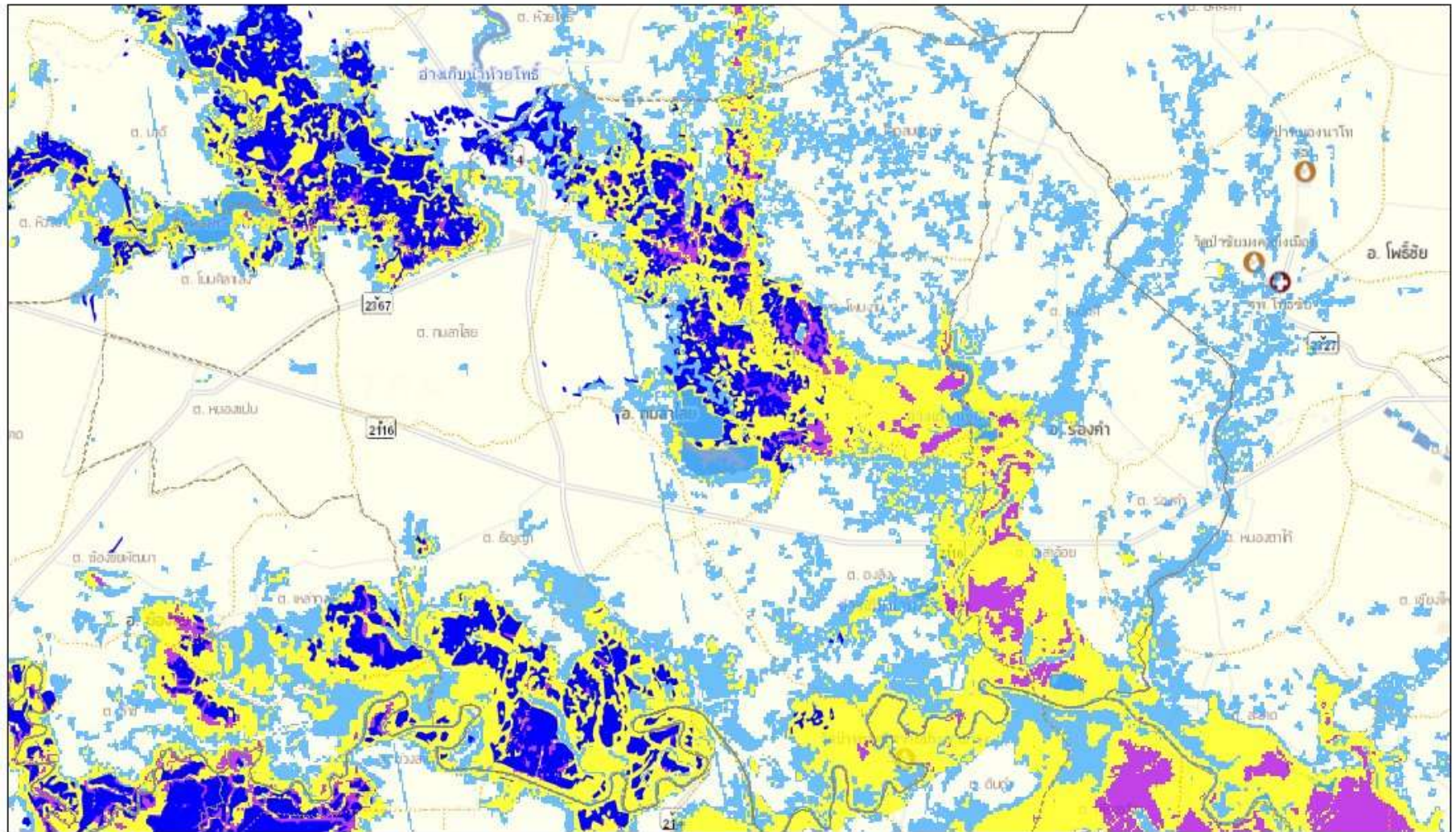
7

VALUE CREATION





Policy plan
Decision Making

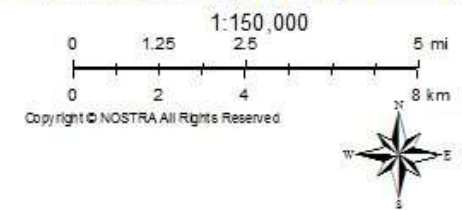


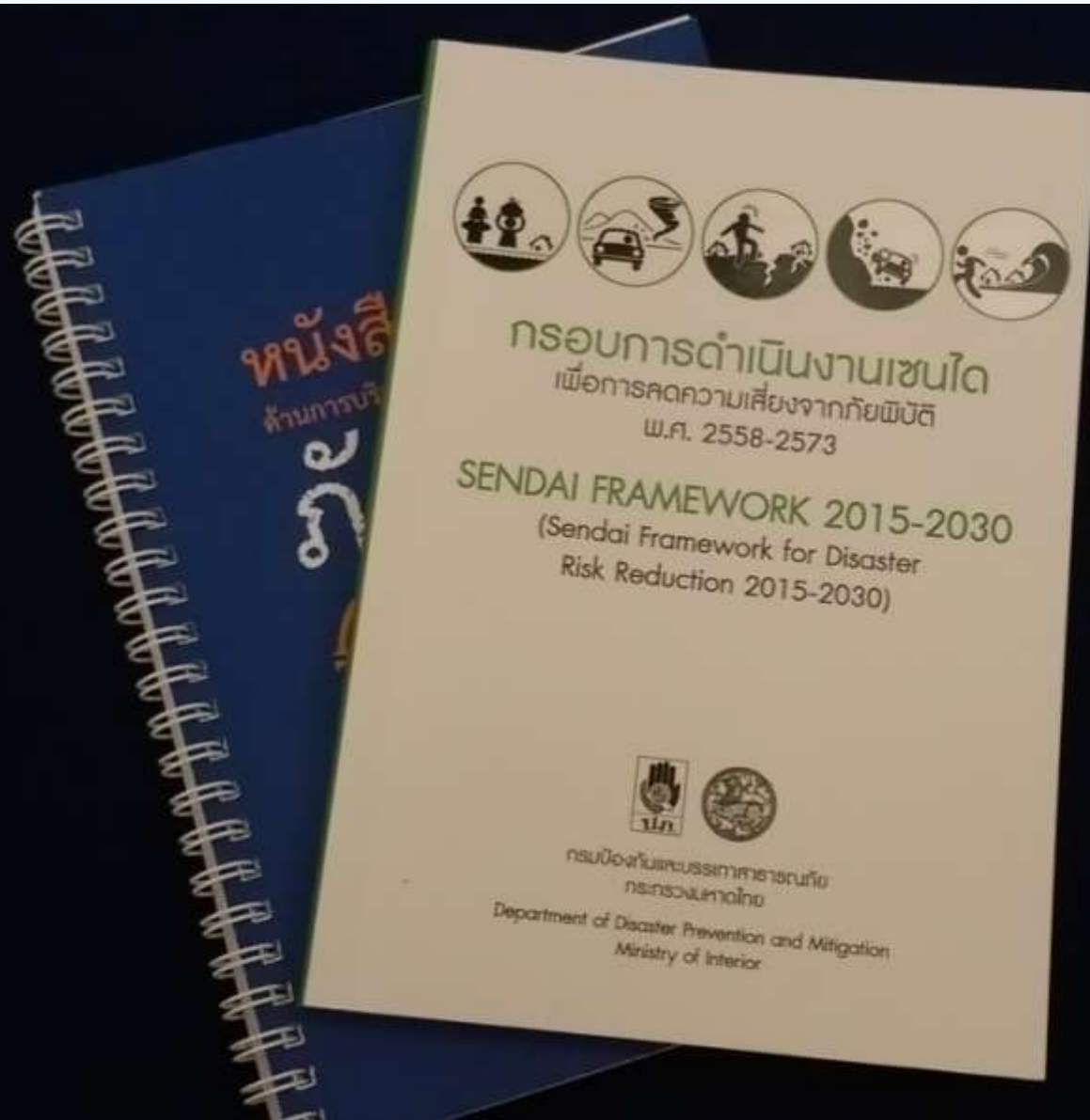
แผนที่พื้นที่น้ำท่วม ร่องคำอำเภอ จังหวัดกาฬสินธุ์



August 23, 2017

-  L05_Province_GISTDA_50k_Y2013
-  L05_Amphoe_GISTDA_50k_Y2013
-  L05_Tambon_GISTDA_50k_Y2013
-  floodarea_tambon







Thank you for you attention