

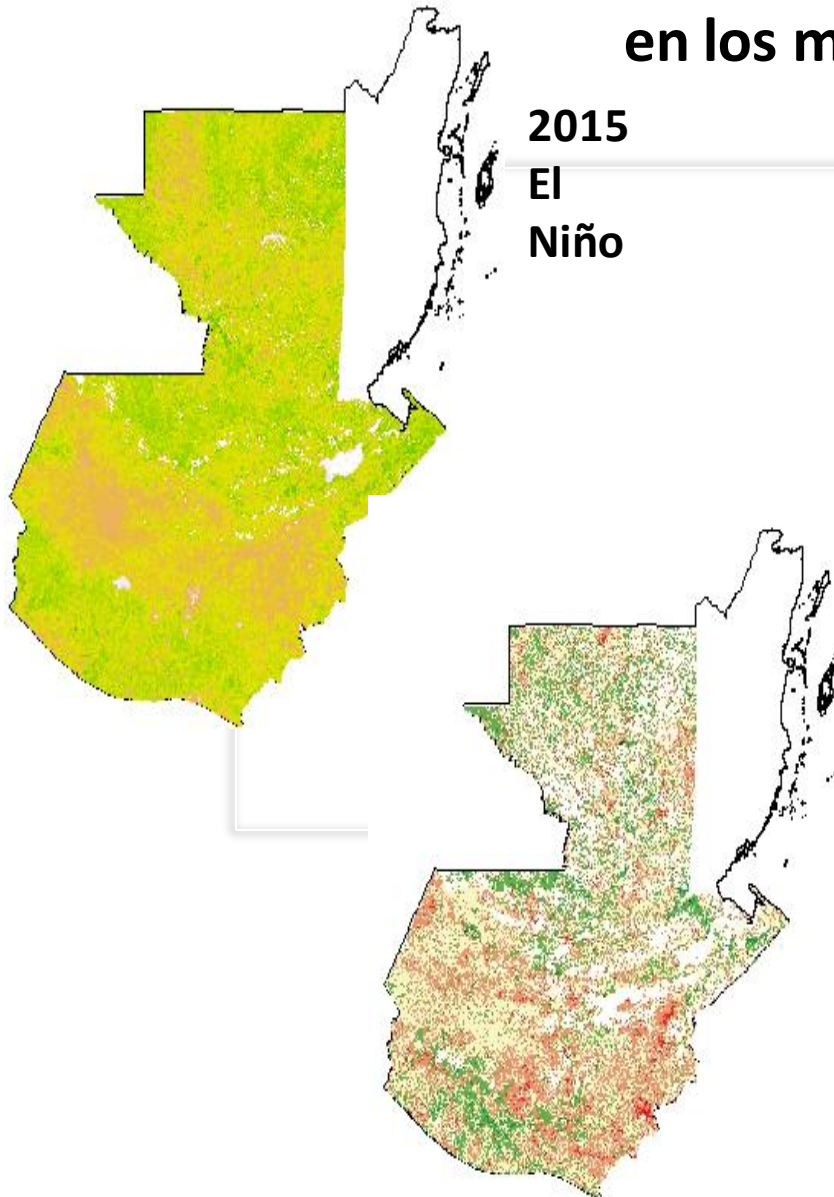
**GRUPO INTERINSTITUCIONAL
DE SENSORES REMOTOS
DATOS RELEVANTES
SEQUÍA**

GUATEMALA, OCTUBRE DE 2018

Interpretación de la escala de colores en los mapas

EVI

2015
El Niño



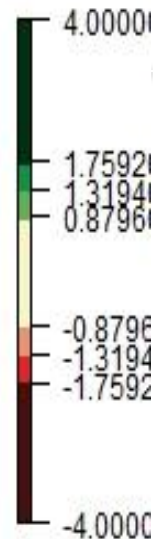
Promedio de los valores del EVI del 26 de Mayo al 10 Agosto del 2018 para cada pixel.

Pixeles de color verde implican vegetación en buen estado en este período. Pixeles de color naranja implican vegetación más seca o zonas áridas con poca vegetación.

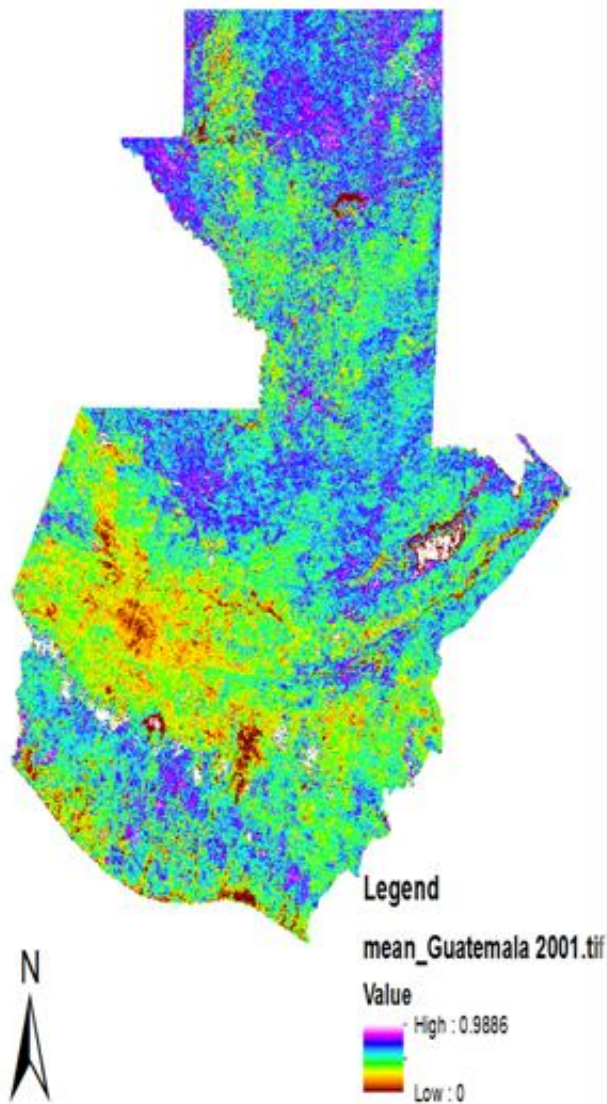
SVI

Comparación del estado de la vegetación, pixel por pixel, para el período 28 de julio del 12 de agosto de todos los años entre el 2000 y el 2018. Pixeles de color verde indican que en este período del año 2018 la vegetación estuvo más verde que en los años anteriores (2000 a 2017). Pixeles con color rojo indican que la vegetación ha estado más seca que en los años anteriores

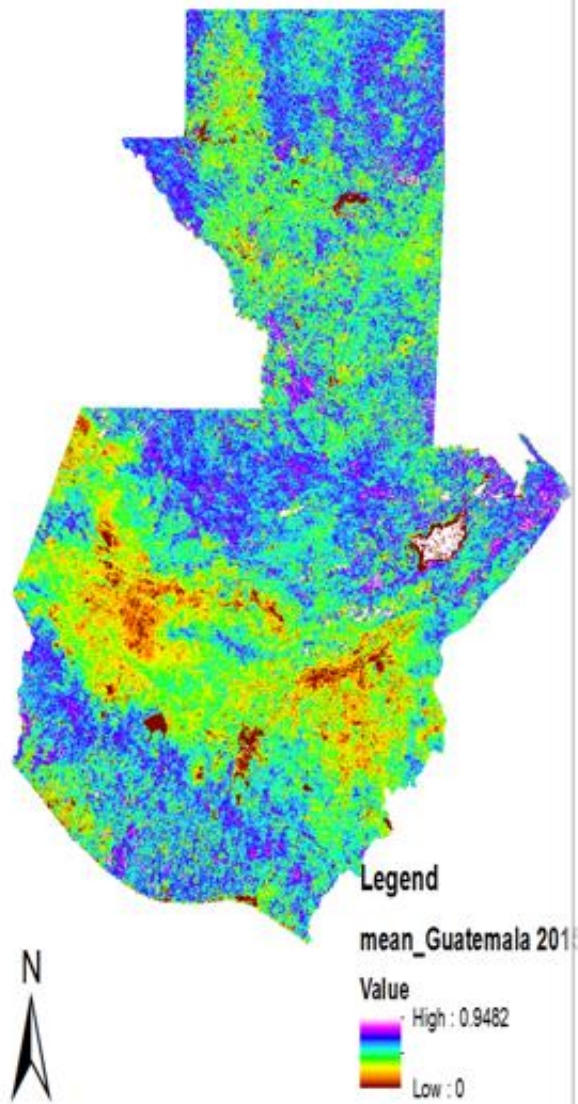
28 de julio a 12 de agosto del 2018



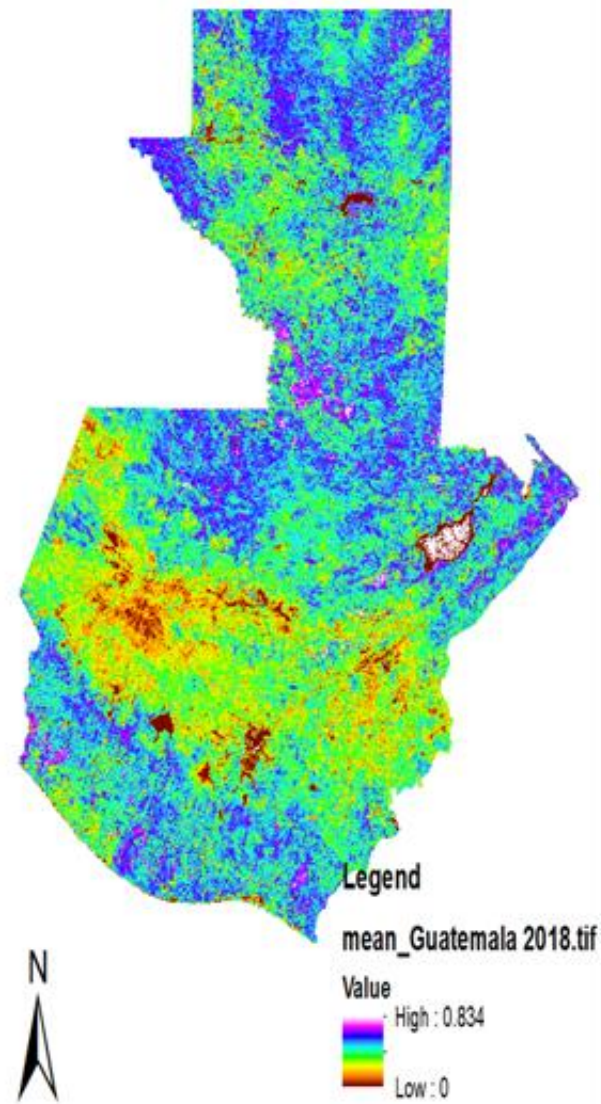
Promedio de Guatemala 2001



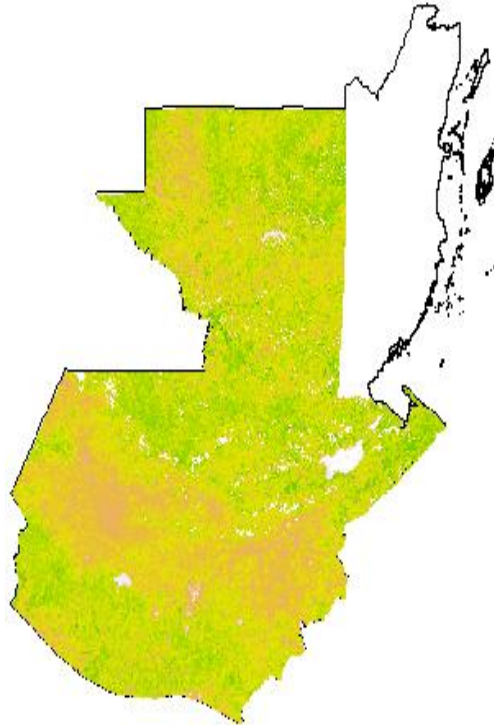
Promedio de Guatemala 2015



Promedio de Guatemala 2018

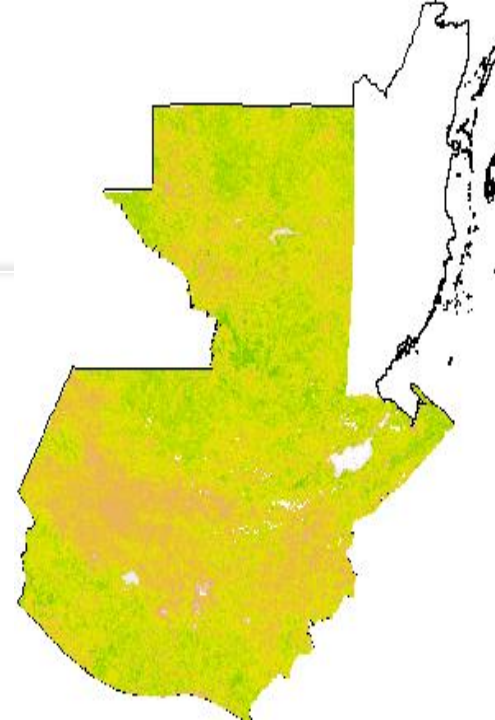


2015
El Niño

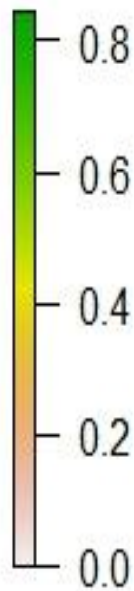
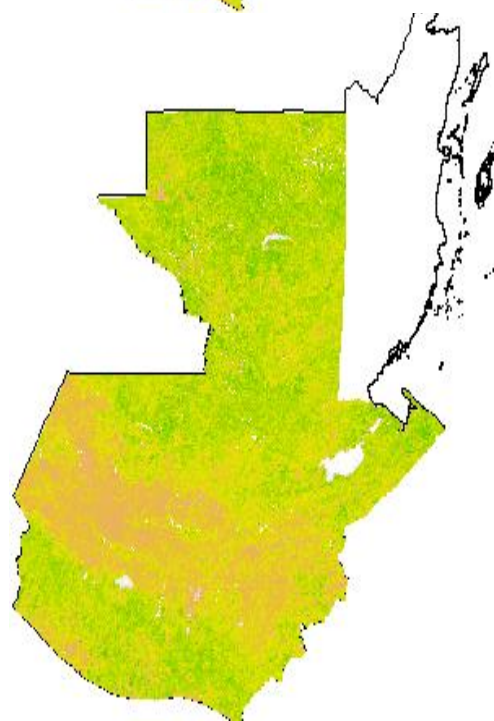


EVI
Promedio
de 26 Mayo
a 10 de
agosto del
2018

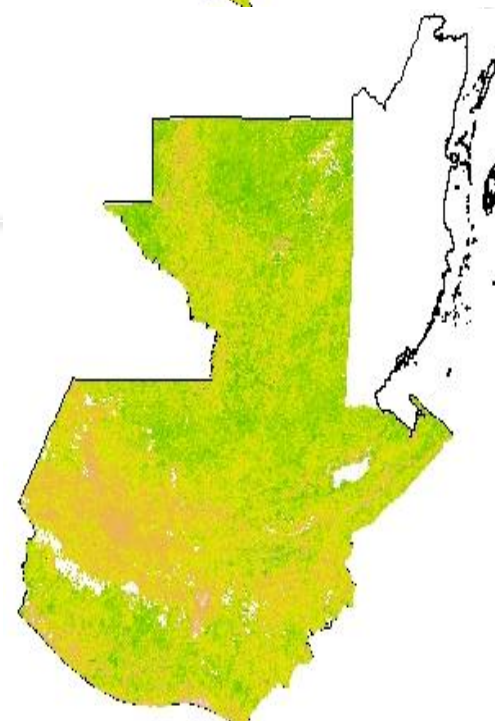
2018
Canícu
la
extend
ida



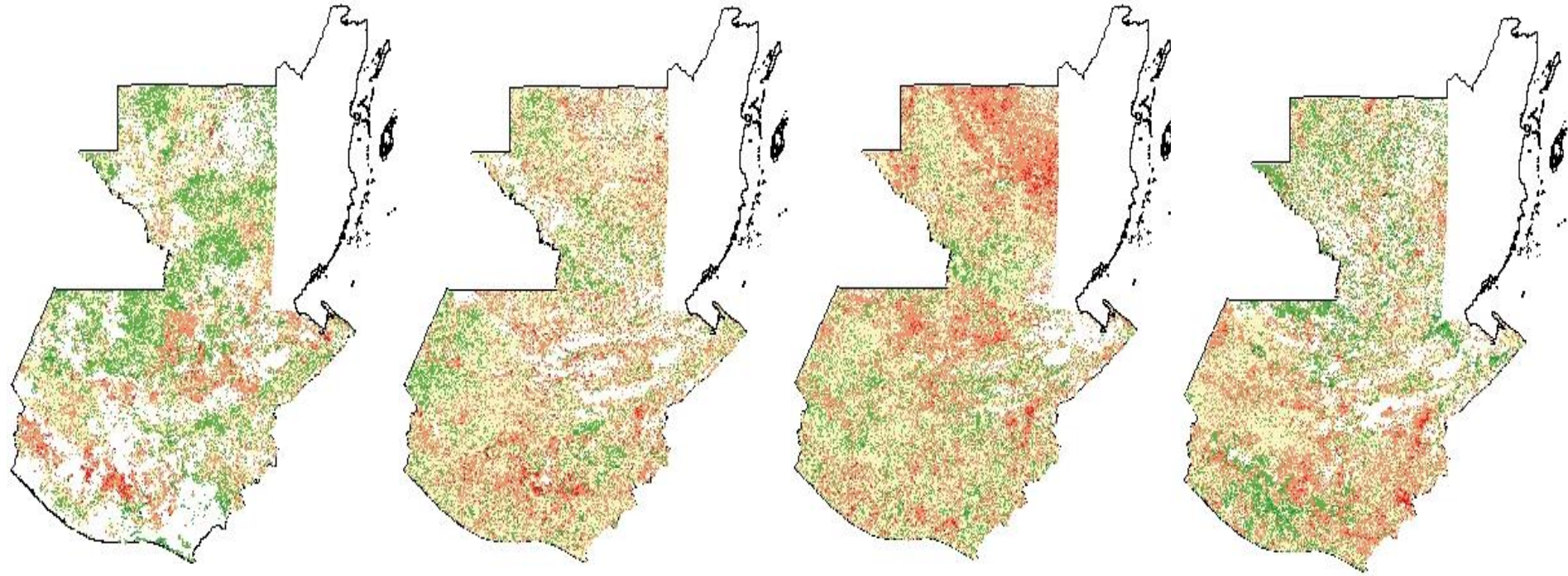
2001
Sequí
a



2010
Torme
nta
Agath
a



Índice Estándar de Sequía (SVI): comparación de años 2000 a 2018



161

177

193

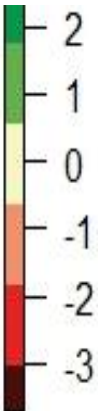
209

**10 a 25 de
Junio del
2018**

**26 de Junio a
11 de Julio
del 2018**

**12 a 27 de
Julio del
2018**

**28 de julio a
12 de agosto
del 2018**



Día Juliano

Ricardo Miyares

SEGEPLAN